

Утвержден  
Постановлением администрации  
города Тулы  
от \_\_\_\_\_ № \_\_\_\_\_

# ПРОЕКТ МЕЖЕВАНИЯ ЧАСТИ ТЕРРИТОРИИ

квартала, ограниченного улицами  
Рогова, Профсоюзная и 4 проездом Мясново  
в Привокзальном районе города Тулы

Основная часть

Том 1

Исполнитель:

Директор:



ООО «ГеоПроКадастр»

Хаит Р.М.

Тула 2022

## СОСТАВ ДОКУМЕНТАЦИИ ПО МЕЖЕВАНИЮ ТЕРРИТОРИИ

№ п/п	Наименование тома
1	Проект межевания территории. Основная часть.
2	Проект межевания территории. Материалы по обоснованию.

## СОДЕРЖАНИЕ ТОМА 1

<b>№ п/п</b>	<b>Наименование раздела</b>	<b>Количество листов</b>
1	Пояснительная записка	5
2	Графическая часть	1

## **1. ПОЯСНИТЕЛЬНАЯ ЗАПИСКА**

## **1. ИСХОДНЫЕ ДАННЫЕ, ИСПОЛЬЗУЕМЫЕ ДЛЯ ПОДГОТОВКИ ПРОЕКТА**

Проект межевания части территории квартала, ограниченного улицами Рогова, Профсоюзная и 4 проездом Мясново в Привокзальном районе города Тулы разработан на основании следующих документов:

– Постановления администрации города Тулы от 29.12.2021 № 1639 «О подготовке проекта межевания части территории квартала, ограниченного улицами Рогова, Профсоюзная и 4 проездом Мясново в Привокзальном районе города Тулы»;

– Постановления администрации города Тулы от 24 февраля 2021 г. N 312 "Об утверждении Правил землепользования и застройки муниципального образования город Тула";

– Решения Тульской городской Думы 5-го созыва «Об утверждении Генерального плана муниципального образования город Тула» от 23.12.2016 г. № 33/838;

– Постановления администрации города Тулы от 13.10.2014 № 3204 «Об утверждении проекта линий градостроительного регулирования в городе Туле».

При разработке проекта межевания территории учтены требования следующих нормативно-правовых документов:

– Градостроительного кодекса Российской Федерации (Федеральный закон от 29.12.2004 № 190-ФЗ);

– Земельного кодекса Российской Федерации (Федеральный закон от 25.10.2001 № 136-ФЗ);

– СП 42.13330.2016 «Градостроительство. Планировка и застройка городских и сельских поселений»;

– РДС 30-201-98 «Инструкция о порядке проектирования и установления красных линий в городах и других поселениях Российской Федерации»;

– Постановления администрации города Тулы от 29.08.2013 № 2829 «Об утверждении положения о порядке установления линий градостроительного регулирования в городе Туле»;

– Постановления администрации города Тулы от 11 мая 2021 года №925 «Об утверждении нормативов градостроительного проектирования муниципального образования город Тула».

## **2. ПРОЕКТНОЕ РЕШЕНИЕ**

Проект межевания территории выполнен в соответствии с п. п. 1 п. 2 ст. 43 Градостроительного кодекса Российской Федерации, согласно которому в целях определения местоположения границ образуемых и изменяемых земельных участков осуществляется подготовка проекта межевания территории.

Земельный участок :ЗУ1 образуется путем перераспределения земельного участка с кадастровым номером 71:30:020220:8 (площадь 785 кв. м.) и не разграниченных земель (площадь 71 кв. м.), площадь образуемого земельного участка составляет 856 кв. м. Доступ к образуемому земельному участку осуществляется через земли общего пользования.

Земельный участок :ЗУ2 образуется путем перераспределения земельного участка с кадастровым номером 71:30:020220:6 (площадь 900 кв. м.) и не разграниченных земель (площадь 24 кв. м.), площадь образуемого земельного участка составляет 924 кв. м. Доступ к образуемому земельному участку осуществляется через земли общего пользования.

Территория проекта межевания относится к категории земель - земли населенных пунктов и расположена в зоне застройки индивидуальными жилыми домами - Ж-1 в границах кадастрового квартала 71:30:020220.

Перечни координат поворотных точек образуемых земельных участков и границ территории проекта межевания в системе координат МСК-71.1 приведены в таблицах.

**ВЕДОМОСТЬ КООРДИНАТ ПОВОРОТНЫХ ТОЧЕК  
ОБРАЗУЕМЫХ ЗЕМЕЛЬНЫХ УЧАСТКОВ**

<b>Условный номер земельного участка :ЗУ1</b>		
<b>Площадь земельного участка 856 кв.м.</b>		
<b>№ поворотной точки</b>	<b>Координаты</b>	
	<b>X</b>	<b>Y</b>
1	744711,72	258958,08
2	744716,43	258965,71
3	744717,26	258966,99
4	744721,06	258972,87
5	744721,46	258973,72
6	744723,72	258978,13
7	744725,88	258981,76
8	744717,10	258993,43
9	744716,62	259001,89
10	744716,10	259011,13
11	744711,08	259003,67
12	744691,01	258973,78
13	744690,33	258972,72

<b>Условный номер земельного участка :ЗУ2</b>		
<b>Площадь земельного участка 924 кв.м.</b>		
<b>№ поворотной точки</b>	<b>Координаты</b>	
	<b>X</b>	<b>Y</b>
11	744711,08	259003,67
14	744690,14	259017,34
15	744670,08	258987,46
16	744669,72	258986,92
13	744690,33	258972,72
12	744691,01	258973,78

**ВЕДОМОСТЬ КООРДИНАТ ПОВОРОТНЫХ ТОЧЕК  
ГРАНИЦ ТЕРРИТОРИИ ПРОЕКТА МЕЖЕВАНИЯ**

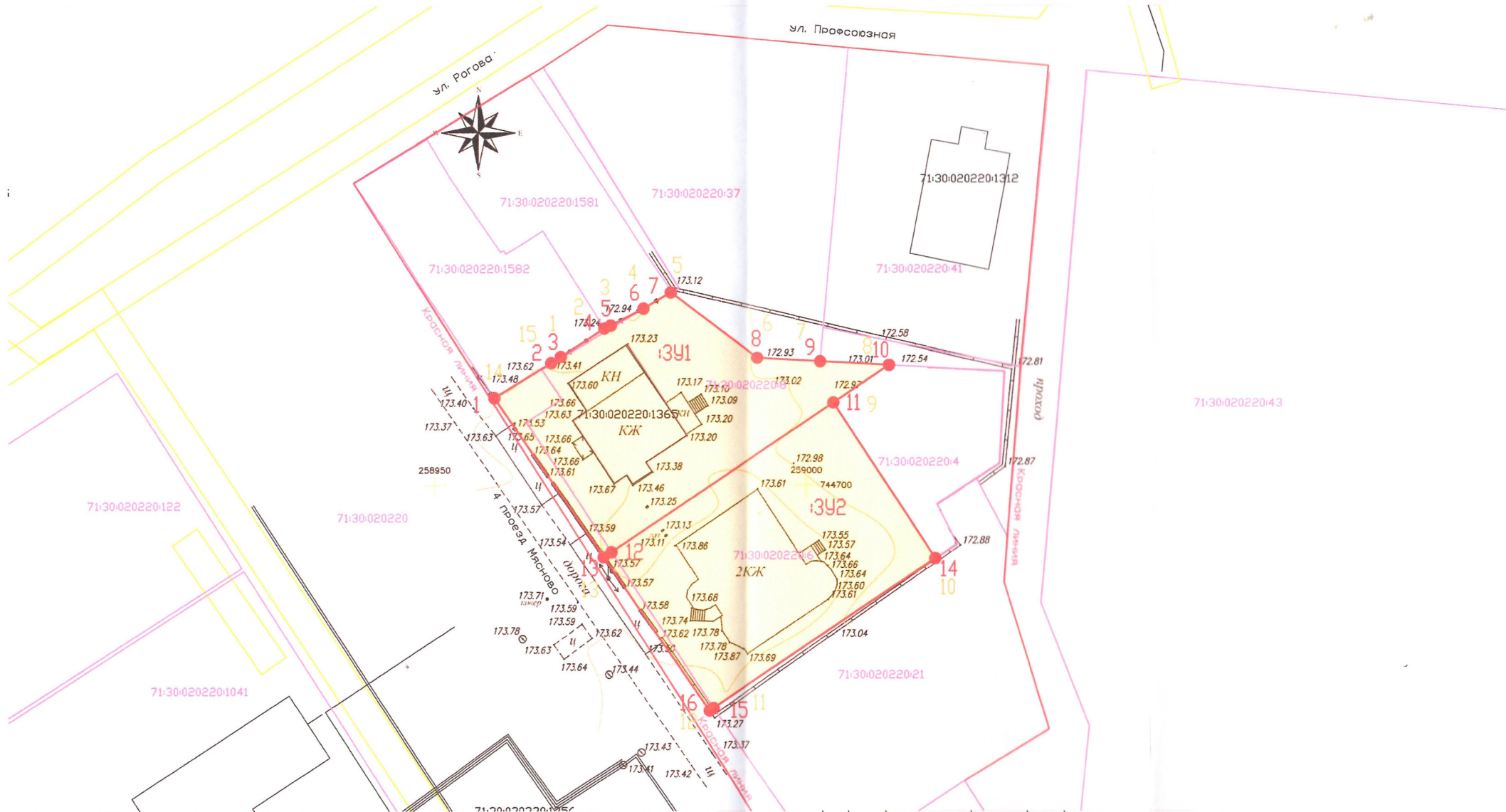
<b>Площадь территории проекта межевания 1 780 кв.м.</b>		
<b>N поворотной точки</b>	<b>Координаты</b>	
	<b>X</b>	<b>Y</b>
1	744717,26	258966,99
2	744721,06	258972,87
3	744721,46	258973,72
4	744723,72	258978,13
5	744725,88	258981,76
6	744717,10	258993,43
7	744716,62	259001,89
8	744716,10	259011,13
9	744711,08	259003,67
10	744690,14	259017,34
11	744670,08	258987,46
12	744669,72	258986,92
13	744690,33	258972,72
14	744711,72	258958,08
15	744716,43	258965,71

**ПЛОЩАДИ И ВИДЫ РАЗРЕШЕННОГО ИСПОЛЬЗОВАНИЯ  
ОБРАЗУЕМЫХ ЗЕМЕЛЬНЫХ УЧАСТКОВ**

Условный номер образуемого земельного участка	Площадь образуемого участка, кв.м.	Наименование вида разрешенного использования земельного участка в соответствии с проектом межевания территории	Код*	Способ образования земельного участка
:ЗУ1	856	Для индивидуального жилищного строительства	2.1	Путем перераспределения земельного участка с кадастровым номером 71:30:020220:8, находящегося в частной собственности и земель, находящихся в государственной или муниципальной собственности
:ЗУ2	924	Для индивидуального жилищного строительства	2.1	Путем перераспределения земельного участка с кадастровым номером 71:30:020220:6, находящегося в частной собственности и земель, находящихся в государственной или муниципальной собственности

\* В соответствии с приказом Федеральной службы государственной регистрации, кадастра и картографии от 10.11.2020 № П/0412 «Об утверждении классификатора видов разрешенного использования земельных участков».

## **2. ГРАФИЧЕСКАЯ ЧАСТЬ**



- Условные обозначения**
- **КРАСНАЯ ЛИНИЯ**  
существующая красная линия
  - границы земельных участков, сведения о которых имеются в ЕГРН
  - границы ОКС, сведения о которых имеются в ЕГРН
  - границы образуемых земельных участков
  - границы ЗОУИТ по сведениям ЕГРН
  - 1  
поворотные точки границ образуемых земельных участков
  - ▭ 1  
границы территории проекта межевания
  - 1  
поворотные точки границы территории проекта межевания

ПРОЕКТ МЕЖЕВАНИЯ ЧАСТИ ТЕРРИТОРИИ			
Изм	Лист	Холст	Листов
Составил	Холст	Холст	Листов
Проверил	Холст	Холст	Листов
Подготовка проекта межевания части территории квартала, ограниченного ул. Рогова, Профсоюзная и 4 проездам Мясного в Привокзальном районе города Тулы			1 1 1
Проект межевания части территории Основная часть Чертеж межевания территории М 1500			ООО "ГеоПроКадестр"

